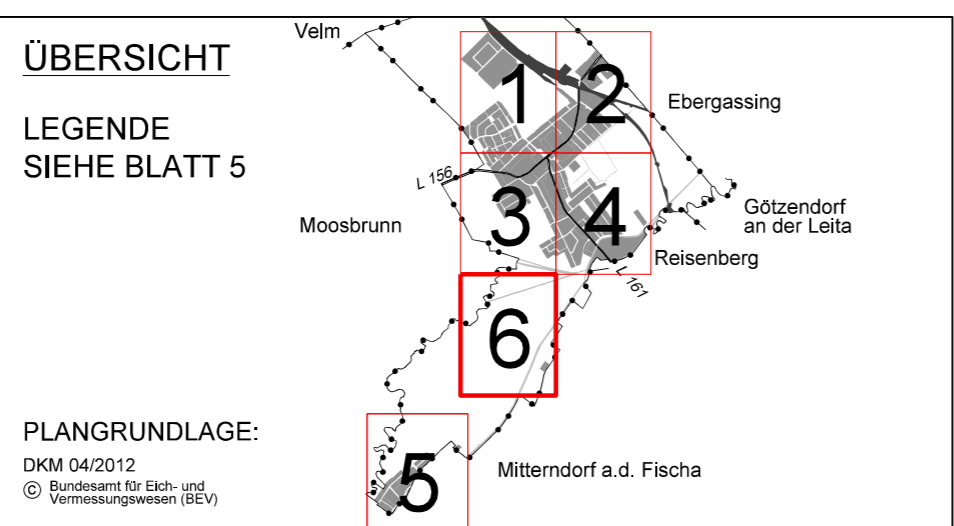
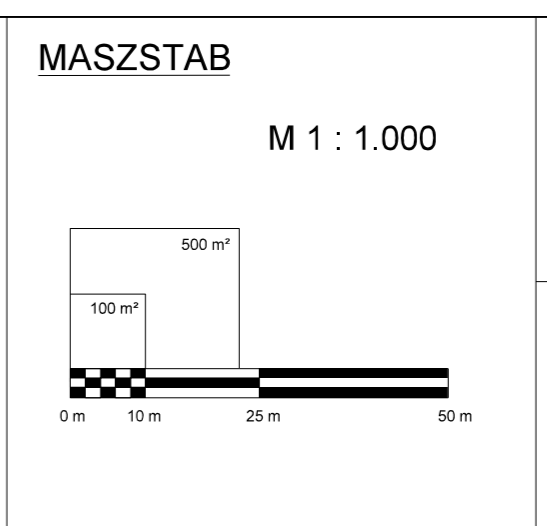
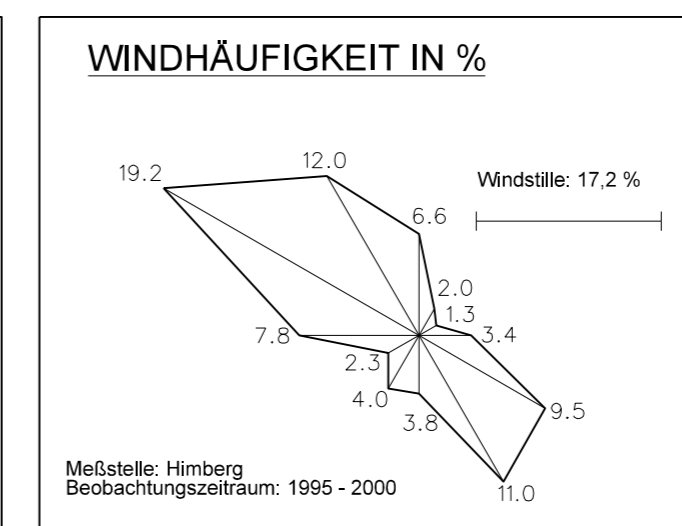


PLANVERFASSER:
 DIPL. ING. KARL SIEGL
 Ingenieurkonsultant für Raumplanung
 und Raumordnung
 Staatl. bef. u. beauf. Ziviltechniker
 Gleichwandgasse 26/2
 1170 Wien
 Tel.: 014883930
 Email: raumplanung@siegl.at
 www.raumplanung-siegl.at

PLANZAHL:
 GRAM - B1 - 9473 - PD -
 Wien, im September 1999
 GRAM - BA 1 - 9777 - PD -
 Wien, im Oktober 2001
 GRAM - BA 2 - 10209 - PD -
 Wien, im November 2004
 GRAM - BA 3 - 10168 - PD -
 Wien, im Juli 2007
 GRAM - BA 4 - 10695 - PD -
 Wien, im Dezember 2010
 GRAM - BA 5 - 11046 - PD -
 Wien, im Februar 2015
 GRAM - BA 6 - 11291 - PD -
 Wien, im März 2015



MARKTGEMEINDE
GRAMATNEUSIEDL
 POL. BEZIRK WIEN UMGEBUNG
BEBAUUNGSPLAN
ÄNDERUNG - NEUDARSTELLUNG



ÖFFENTLICHE AUFLAGE DES PLANENTRAKTES VON 18.08.2016 995 23.08.2016	DESSER PLAN (BLATT) IST BESTÄNDIG, DER NACHTRAG (BAU) ERGÄNZEND MIT BESCHLUSS VOM 14.12.2016 TOP
IN KRAFT GETRETEN AM	PRÜFUNGSANGEBOT