

MAGMA

Modellprojekt Arbeitsplatzgarantie Marienthal



Die Themen des Newsletter Nr. 03/2023:

MAGMA Projekt - Preis/Meeting BMAW	1
Herbst - Wissenswertes von der MAGMA-Biene - Kuriose Feiertage	2
Gartentipps - Nice to know	3
Gewinnspiel	3
Feedback aus unserer Renovierungsabteilung	4
Siegerin des Gewinnspiels 02/2023	4



Eine besondere Auszeichnung für das Projekt MAGMA

Warschau, 11. Mai 2023..... und der "Innovations-In-Politics-Award" in der Kategorie "Local Development" geht an MAGMA, das weltweit erste Pilotprojekt einer uneingeschränkten Arbeitsplatzgarantie in Gramatneusiedl, freuen sich Sandra Kern (Landesgeschäftsführerin des AMS NÖ) und Eva Wienerroither (Geschäftsstellenleiterin AMS-Schwechat), die den Award entgegennehmen.

Seit 2017 werden jährlich mutige und kreative politische Projekte in Europa mit dem Innovation in Politics Award ausgezeichnet, mit dem Ziel ein Netzwerk aufzubauen für einen länderübergreifenden Wissensaustausch. Das Projekt MAGMA in Gramatneusiedl läuft noch bis März 2024 und stellt ein erfolgreiches Zusammenspiel aus den Projektteilnehmer*innen sowie Wirtschaft, Politik und Wissenschaft dar. Begleitet werden langzeitarbeitslose Personen durch ein Team von Berater*innen und Fachanleiter*innen von itworks Personalservice, dem AMS-Schwechat sowie wissenschaftlich von den Universitäten Wien und Oxford. Magma bietet Langzeitarbeitssuchenden eine vielseitige Unterstützung und Beratung, sowie eine angemessenen Beschäftigung mit dem Ziel, den betroffenen Personen, einen Wiedereinstieg in den Arbeitsmarkt zu ermöglichen.

Zu Besuch: Bundesministerium für Arbeit und Wirtschaft & AMS Niederösterreich

Über hochkarätigen Besuch aus dem Bundesministerium für Arbeit und Wirtschaft freute sich das AMS Niederösterreich, die Geschäftsleitung von itworks Personalservice und das MAGMA Team Anfang Mai diesen Jahres. Unter strahlend blauem Himmel wurde die Projektidee vorgestellt und diskutiert sowie der aktuelle Stand der Studie der Universitäten Wien und Oxford kurz dargestellt. Das besondere **Highlight: Teilnehmer*innen gaben dem Auditorium einen Einblick in ihre Tätigkeit.** So ernteten Vertreter*innen des BMAW frisches Gemüse aus unserer Permakultur, holten sich von unseren Gartenfeen Tipps für das eigene Hochbeet, besuchten unsere Bienenzucht, durften in der Werkstatt neueste Holzreationen begutachten, deckten sich mit so allerhand Dekorationsstücken aus unserer Kreativwerkstatt ein und blickten dem Team bei der Grünraumpflege über die Schulter. **Ein gelungener Tag, der unseren Teilnehmer*innen viel Lob einbrachte.**

„MAGMA schreibt Geschichte und zeigt, dass aus einer Vision etwas Großartiges entstehen kann. Ich danke meinem Team für die tolle und innovative Umsetzung und ihren unermüdlichen Einsatz für das Projekt!“

– Daniela Scholl, Projektleitung MAGMA –

"Der Herbst ist mehr als nur das Ende des Sommers"

Im Herbst fallen die Blätter von den Bäumen, die Tiere fressen sich Winterspeck an, Vögel machen sich auf den Weg in den Süden - in der Natur ist ganz schön was los. Und mit den fallenden Blättern kehrt auch das Bewusstsein der eigenen Geschichtlichkeit zurück. Der Wandel der Natur erinnert uns daran, dass das, was ist, nicht so bleiben muss.

Was können wir vom Herbst lernen!? - Vergänglichkeit und Wandel!

Innehalten: Der Herbst lädt uns ein, das Tempo aus unserem Leben zu nehmen und bewusst auf die Pause-Taste zu drücken. Um in unserer Kraft zu bleiben, brauchen wir auch diese Zeiten der Ruhe. Innehalten ist mehr als nur ein Stehenbleiben.

Loslassen: So wie Bäume ihre Blätter verlieren, um genug Energie für den Winter bereitzustellen, müssen auch wir alten Ballast abwerfen. *Was können wir tun?*

Vertrauen: Vertrauen geht mit dem Loslassen einher. So wie der Winter dem Herbst folgt, die dunkle Jahreszeit dem Frühling weicht und mit der zunehmenden Helligkeit neues Leben und Zuversicht entstehen. So wie die Nacht dem Tage weicht, die Erde sich immerwährend dreht, so entsteht nach jeder Hürde, die wir überwinden eine neue Perspektive und Hoffnung.

Ein paar Anregungen unseres Redaktionsteams zum Innehalten und Loslassen:

Zeit für Gemütlichkeit nutzen: Ein spannendes Buch, ein guter Tee oder ein achtsamer Spaziergang in der Natur.

Wertschätzung und Dankbarkeit: Auch hier lernen wir von der Natur, so wie wir in der Landwirtschaft im Herbst die reiche Ernte segnen, so wollen auch wir innehalten und uns bewusst machen, worüber wir dankbar sind.

Nicht vergessen: Erntedankfest findet am 1. Sonntag im Oktober statt.

Unser Tipp für den Herbst: ein achtsamer Spaziergang

Ein achtsamer Spaziergang kann zu deiner wertvollen Kraftquelle werden und dich mit der Natur verbinden. Lenke deine Aufmerksamkeit weg vom Denken hin zu deinen Sinnen, so verlässt du bewusst die Gedankenspirale. Du kannst deine Aufmerksamkeit wie folgt ausrichten:

Anleitung für einen Achtsamkeitsspaziergang:

Spüren, hören, sehen, fühlen, riechen - Stille genießen und sich auf die Umgebung und die Natur einlassen!

Dauer: 5 – 15 Minuten...oder länger... ganz nach deinem Geschmack

Wirkung: Ein bewusster Spaziergang fördert die **Wahrnehmung** von **Positivem**, stärkt die **Fähigkeit wieder zu genießen**, trainiert Sinneswahrnehmungen, **aktiviert** das **Beruhigungssystem** im Körper, entspannt, baut Stresshormone ab und **erhöht** dadurch langfristig das **Wohlbefinden**.

Wer kann bei so vielen Vorteilen denn widerstehen. Also auf, wir sehen uns in der Natur.

Wissenswertes von unserer Magma-Biene:

Ein ganzer Haufen voll Gemütlichkeit! Das Laub liegen lassen und dabei Gutes tun!

Für Flora und Fauna stellt Laub einen natürlichen Winterschutz dar. Lasst im Garten am besten das Laub in einer Ecke liegen. Die Natur wird es euch danken. Tiere wie Igel, Insekten und viele mehr finden darin eine optimale Zuflucht, um die kalten Wintermonate zu verbringen. Das Laub isoliert und bietet zudem einen gemütlichen Unterschlupf. Ist der Winter vorüber, helfen tausende Lebewesen das winterliche Heim abzubauen, in wertvollen Humus zu verwandeln und bieten dem Garten Nährstoffe für einen Neubeginn.



Passend zum Herbst unser Schmankerl aus dem kuriosen Feiertagskalender "Genügend-Zeit-Tag"

Nehmt euch Zeit am **8. November**, dem Tag der Ruhe und Muse, um den **Genügend-Zeit Tag** (engl. National Ample Time Day) zu feiern. Während der Schriftsteller Marcel Proust immerwährend auf der Suche nach der verlorenen Zeit scheint, wollen wir uns diese für wichtige Dinge im Leben nehmen. Welche das sind, liegt wohl im eigenen Ermessen, wobei vorrangig dem qualitativen Aspekt Betrachtung geschenkt werden sollte. Denn quantitativ viel Zeit gibt dem Leben noch keinen Inhalt.

Nehmt den National Ample Time Day zum Anlass einen ersten und bewussten Schritt zur herbstlichen Ruhe zu setzen. Egal, ob in den Vereinigten Staaten, in Österreich oder sonst wo auf der Welt. *Vielleicht sollten wir ihn selbst auch, in unserem persönlichen Kalender zum Abschalten und Auftanken, einführen!*

Natürliche Gartentipps von unserer MAGMA-Gartenfee:



Kreiere deinen eigenen Tee, ganz nach deinem Geschmack!

So wird's gemacht:

Alle Zutaten müssen zu 100% trocken sein. Am besten die gewünschten Kräuter und Blüten auf ein Backblech legen und im Ofen auf niedrigster Stufe trocknen oder in Obstkisten mit Zeitungspapier auflegen. Die Zutaten nicht in der prallen Sonne trocknen, da hier wertvolle Inhaltsstoffe verloren gehen oder sie gar Brandstellen bekommen können. Teekräuter und Blüten kann man auch in der Apotheke oder im Internet erwerben.

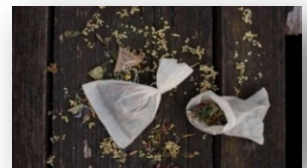
Tee Kräutermischung aus dem eigenen Garten: FREIER-ATEM-TEE

Zutaten: 5 Teile Pfefferminze, 4 Teile Salbei, 2 Teile Thymian, 1 Teil Goldmelisse

Im Winter ist die erste Erkältung meist nicht weit. Einmal tief durchatmen und die Aromen dieser Teemischung auf sich wirken lassen. Einen Teelöffel pro Tasse mit heißem Wasser aufgießen. Etwa 6 bis 8 Minuten ziehen lassen, nach Wunsch mit ein paar Extras, herbstlich aufpeppen. Frische oder getrocknete Obststückchen zaubern eine fruchtige Note. Vielleicht gibst du auch mal einen Rosmarinweig zu deinem Teeaufguss! Du wirst überrascht sein, wie gut das Rosmarin-Aroma gerade im Herbst und Winter zum Tee passt!

Als besonderes Geschenk könnt ihr eure Mischung in kleine Teebeutel abfüllen.

Erhältlich im Tee-Regal (Supermarkt). Einen unbehandelten Baumwollfaden und ein kleines Schildchen dazu – schon ist euer Teebeutel fertig. In einem hübschen Einmachglas kommt eure Teemischung ebenso gut zur Geltung! **Lasst es euch schmecken!**



Auch Hausmittel können Nebenwirkungen haben und sind nicht generell für jeden geeignet. Sprechen Sie deshalb vor der Anwendung mit Ihrem Arzt oder Apotheker.

Nice to know:

Es ist Erntezeit, alle Gramatneusiedler*innen sind herzlich eingeladen unsere Gartenfeen bei der Permakultur zu besuchen. Sie beantworten gerne all eure Fragen rund ums "Gartln". Wir freuen uns auf euren Besuch.



Gewinnspiel:

Gewinnfrage: Welche Auszeichnung hat das Projekt MAGMA 2023 erhalten?



Antwort:	
Name:	
Anschrift:	
Telefonnummer:	

Den ausgefüllten Abschnitt bis spätestens 31. Oktober 2023 in unseren MAGMA-Postkasten (Hauptstraße 53, 2440 Gramatneusiedl) einwerfen. Zu gewinnen gibt es ein Produkt unseres Markts.

Feedback von unserem Renovierungsteam



Ziehung 02/2023



Das MAGMA-Team wünscht allen Gramatneusiedler*innen einen guten Start in den Herbst!

Sie wollen mehr über MAGMA erfahren? Melden Sie sich gerne bei uns:
E-Mail: daniela.scholl@itworks.co.at

MAGMA wird aus Mitteln des AMS Niederösterreich finanziert.

Impressum: Medieninhaber: itworks Personalservice & Beratung gemeinnützige GmbH, Obere Donaustraße 33, 1020 Wien | Unternehmensgegenstand: itworks Personalservice überlässt im Dienste öffentlicher Auftraggeber Arbeitskräfte an Unternehmen. Wir stellen schnell und effizient Arbeitskräfte für alle Branchen zur Verfügung und orientieren uns dabei an den individuellen Bedürfnissen der Betriebe. Für Menschen auf Jobsuche bieten wir neue berufliche Perspektiven sowie umfassende Beratung und Betreuung.